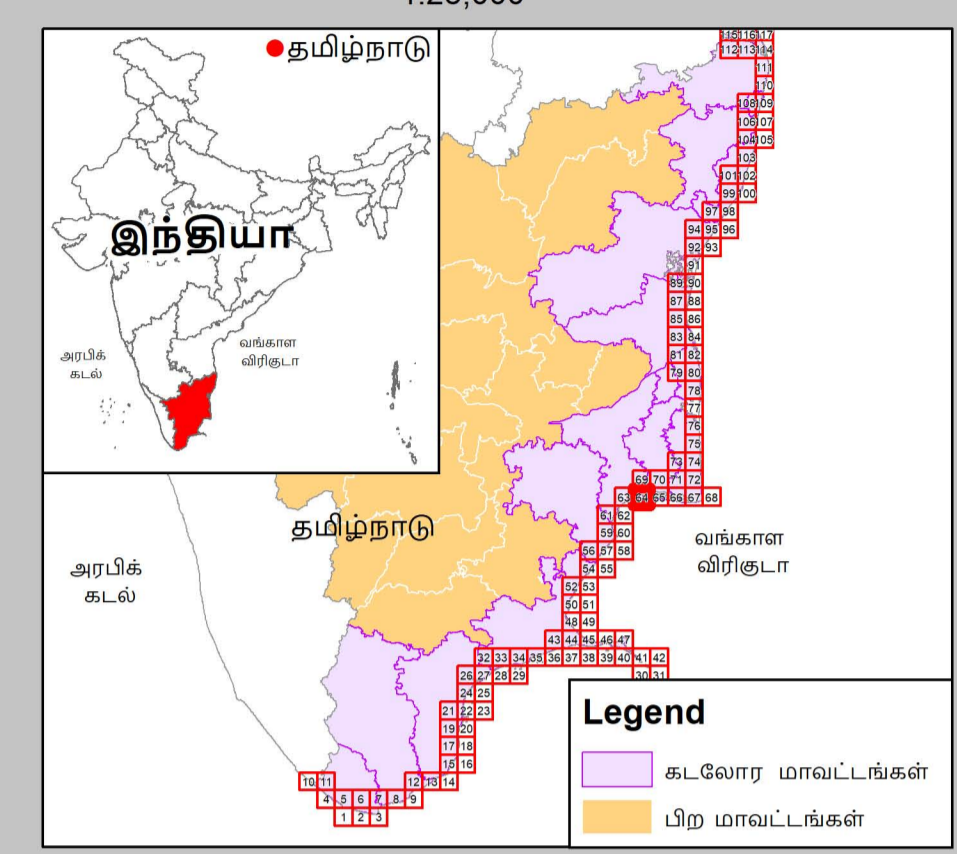


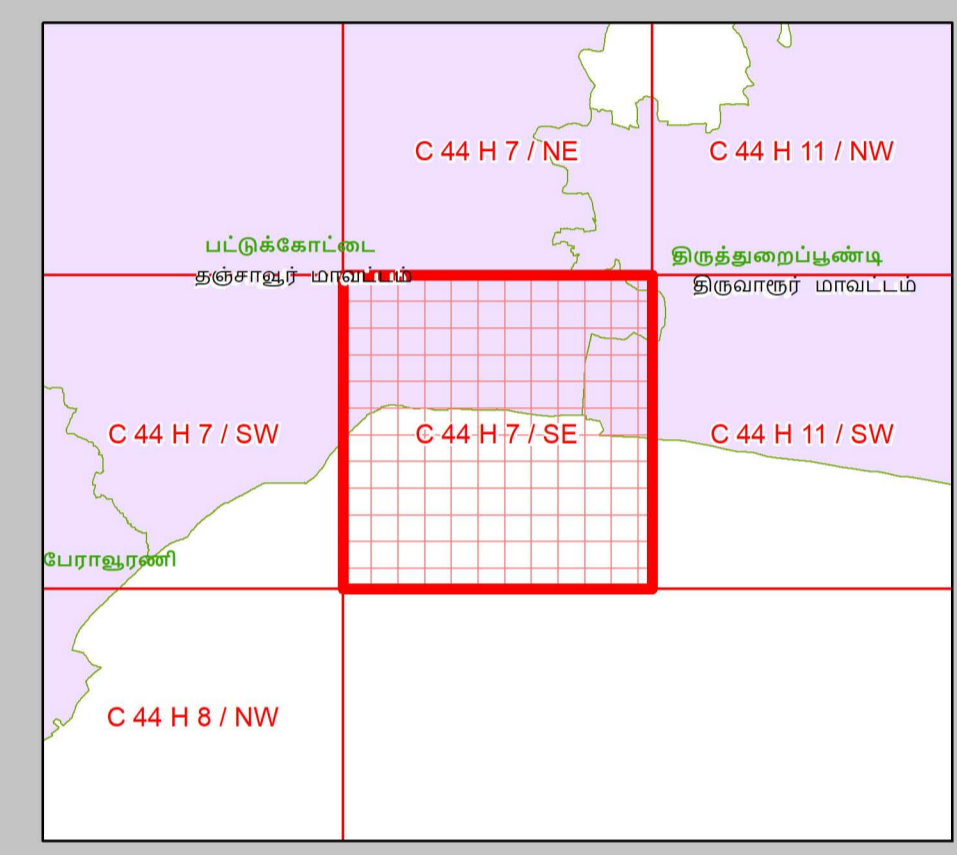
கடலோர நிலப்பயன்பாடு வரைவு வரைபடம்- தமிழ்நாடு

தஞ்சாவூர் மற்றும் திருவாரூர் மாவட்டங்கள்

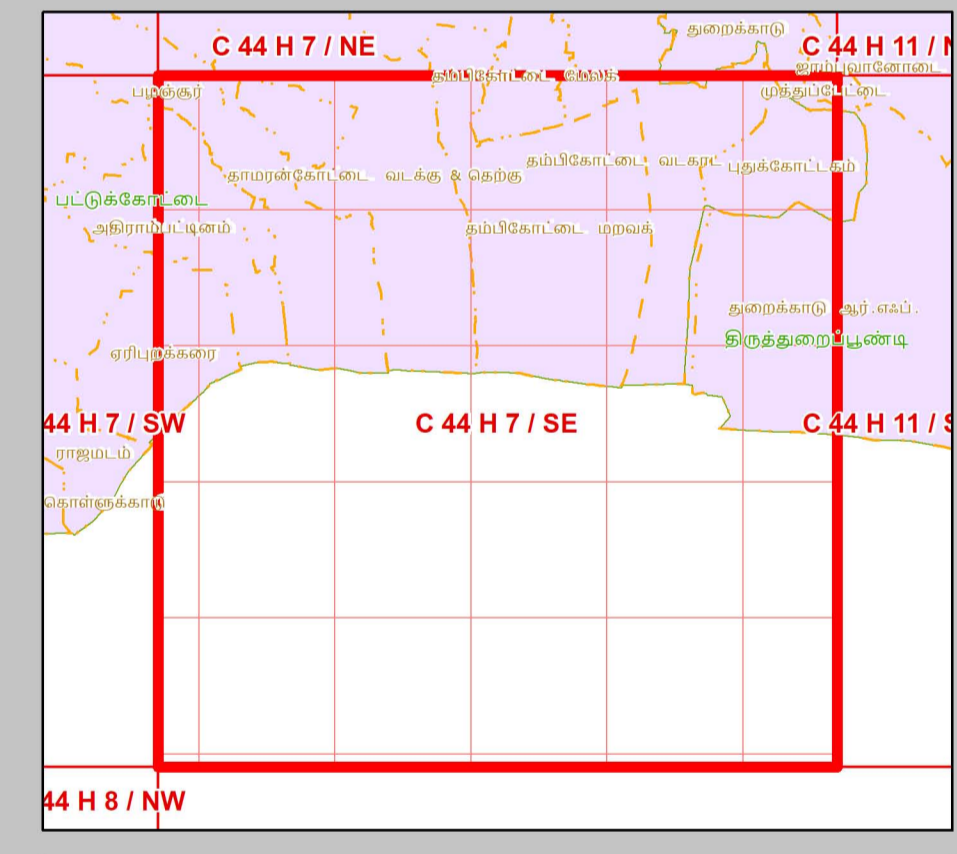
நிலவரைபட எண்: C 44 H 7 / SE
பதிப்பு: ஜூன், 2023 கோட்டுச்சட்டம் :- UTM தரவு :- WGS 1984 வரைபட எண்: த.நா 64



- குறிப்பு**
- கலங்கரை விளக்கம்
 - மீன்பிடி படகுகள் இறங்குதளம்
 - பெரிய மீன்பிடித் துறைமுகம்
 - மீன்பிடித் துறைமுகம்
 - உலங்குறி தளம்
 - நவமழவு மையம் / மருத்துவமனை
 - பல்நோக்கு புயல் எச்சரிக்கை மற்றும் பாதுகாப்பு மையம்
 - கல்வி நிறுவனம்
 - சாலை
 - கடற்கரை சுவர்
 - உயரவைக் கோடு
 - தாழ்வலைக் கோடு
 - இடர் கோடு
 - கடலோர ஒழுங்குமுறை மண்டல எல்லை
 - நகராட்சி எல்லை
 - பிராம எல்லை
 - வட்ட எல்லை
 - நகராட்சி எல்லை
 - மாவட்ட எல்லை



- நிலப்பயன்பாட்டு வகைகள்**
- குழுவியல் கூருணர்வு பகுதிகள்**
- அலையாற்றிக்காடுகள்
 - சமதள சதுப்பு நிலப்பகுதி
 - பவனப்பாறைகள்
 - கடலோர மணல்மேடு
 - காப்புக்காடுகள்
 - கடல்சார் பூங்கா/கடற்காப்புப்பகுதி
 - உவர் சதுப்புநிலங்கள்
 - கடற்புல்பரப்புகள்
 - கடல்வாமைகளின் உறைவிடம்
 - பறவைகளின் உறைவிடம்
 - தொழிலியல் முகிவத்தவழுள்ள மரபு சாந்தளம்
 - சுற்றுச்சூழல் கூருணர்வு மண்டலம்



- ஏனைய வகைகள்**
- வேளாண் நிலப்பகுதி
 - வாழ்விடம்/குடியேற்றப்பகுதி
 - கண்மாய்/குளம்/ஏரி
 - உப்பளங்கள்
 - மீன்வளப்பு குளம்
 - நீர்த்தடுப்பு / படகுத்தறை / கடல்அரிப்பு தடுப்பான்
 - துறைமுகம்
 - பாறை வெளிப்பகுதி
 - உவர்நில தாவரப்பகுதி
 - கடற்கரை/மணற்பரப்பு
 - பாறைகள் உள்ள கடற்கரை
 - பாறை பொதிவு
 - மணநிலை / அரண் நிலவு
 - தாவரங்கள் நிறைந்த மணற்பரப்பு
 - கூட்டுநில அலைமீறும் மண்டல எல்லைக்கு
 - சுற்றுச்சூழல் கூருணர்வு மண்டல எல்லைக்கு
 - சாலை
 - இருப்புப் பாறை
 - நிறந்த/காவி நிலப்பகுதி
 - மணநிலை
 - பண்படுத்தப்பட்ட பகுதி
 - அலையிடை மண்டலம்
 - கூறு/நீரோடை /கால்வாய்/வடிகால்

தரவு ஆதாரம்

I) தேசிய கடலோர நிலவரைபட மோலாண்மை மையம்

1) உயரவைக் கோடு, 2) தாழ்வலைக் கோடு, 3) கடலோர ஒழுங்குமுறை மண்டல எல்லை, 4) குழுவியல் கூருணர்வு பகுதிகள்

5) உச்சுடமையப் பகுதிகள்

6) கலங்கரை விளக்கம், சாலை, கடற்கரை சுவர், நீர்த்தடுப்பு/படகுத்தறை / கடல் அரிப்பு தடுப்பான், நிலப்பயன்பாடு முகவியன்

II) இலங்கை நில அமைதி துறை

1) இடர் கோடு

III) சுற்றுச்சூழல் மற்றும் காலநிலைமாற்றத்துறை

1) நிரலாசை எல்லைகள், மீன்பிடி படகுகள் இறங்குதளம், 2) நவமழவு மையம் / மருத்துவமனை, 3) உலங்குறி தளம், 4) பல்நோக்கு புயல் எச்சரிக்கை மற்றும் பாதுகாப்பு மையம், 5) கல்வி நிறுவனம்

கடலோர நிலப் பயன்பாடு வரைவு வரைபடம் - தமிழ்நாடு, கடலோர ஒழுங்குமுறை மண்டல அறிவிப்பு 2019 - ன் படி தயாரிக்கப்பட்டது

தயாரித்தது

தேசிய கடலோர நிலவரைபட மோலாண்மை மையம்
(சுற்றுச்சூழல், வனம் மற்றும் காலநிலைமாற்ற அமைச்சகம்)
சென்னை - 600 025

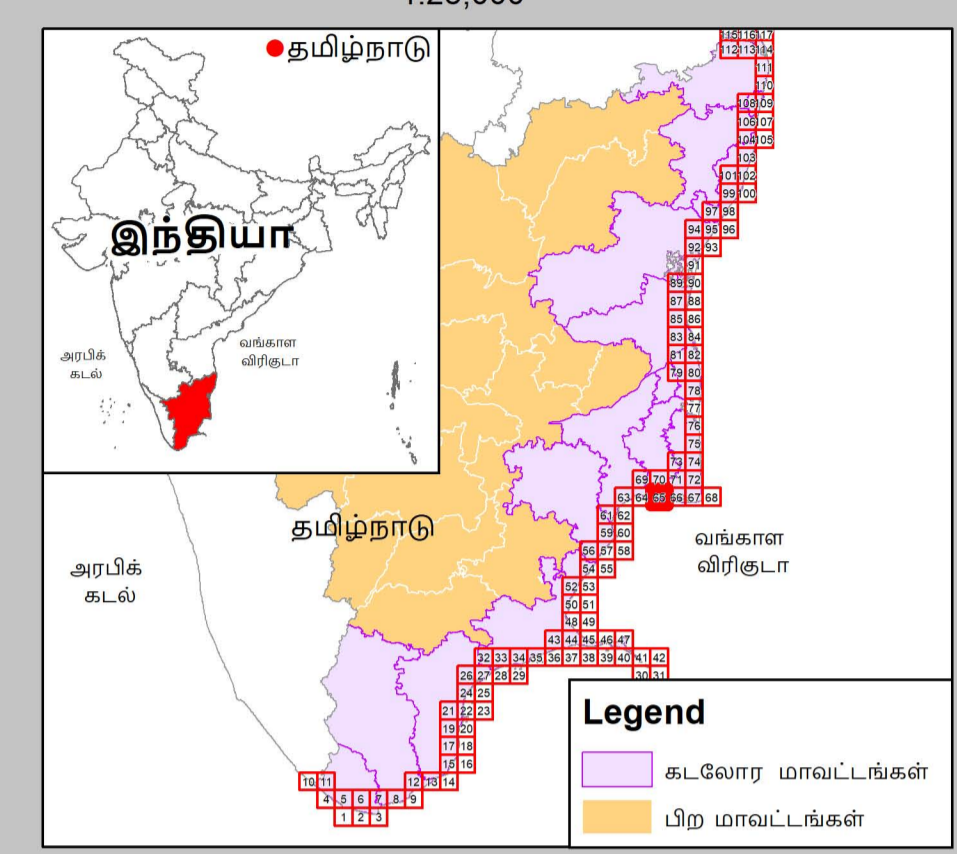
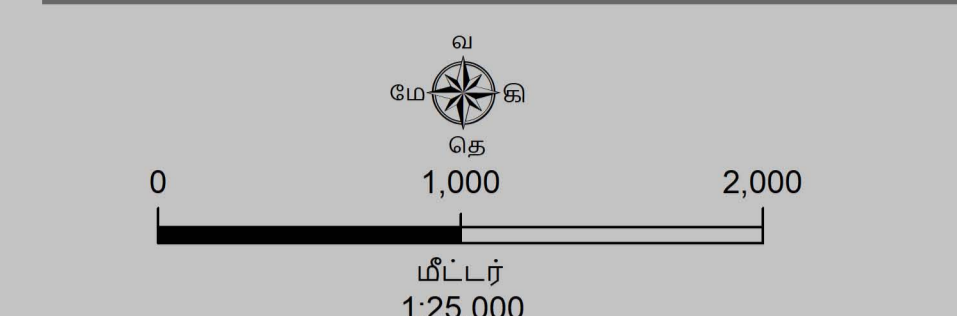
சுற்றுச்சூழல் மற்றும் காலநிலைமாற்றத்துறை
தமிழ்நாடு அரசு



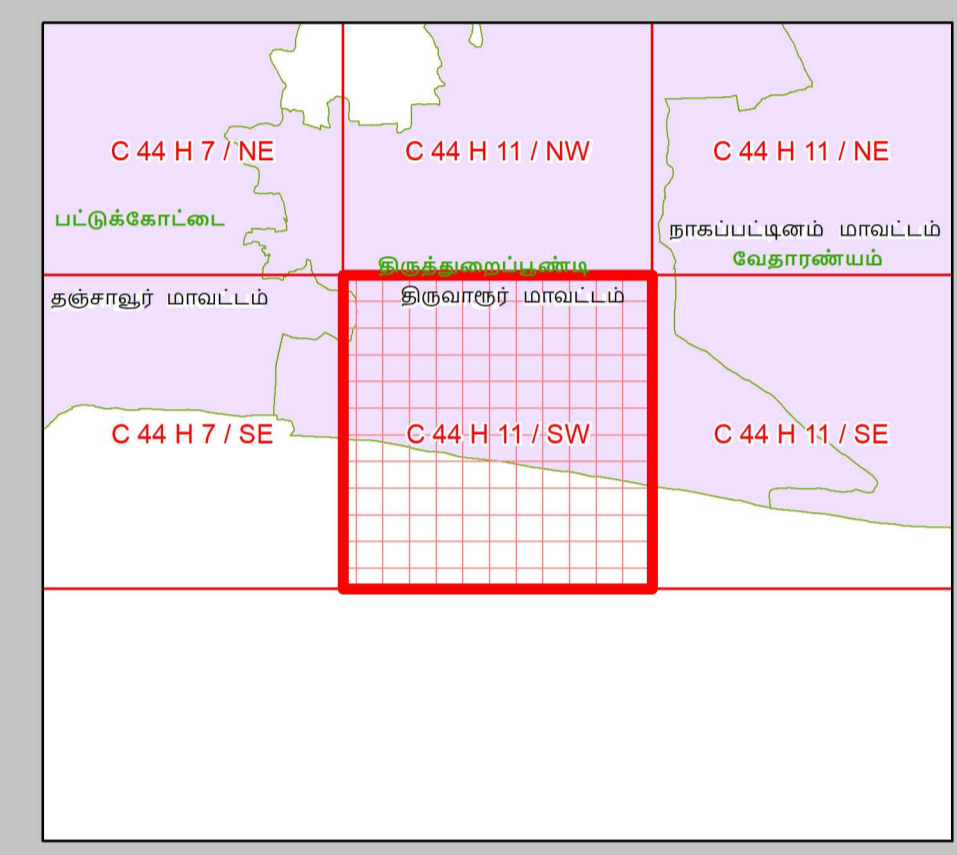
கடலோர நிலப்பயன்பாடு வரைவு வரைபடம்- தமிழ்நாடு

தஞ்சாவூர் மற்றும் திருவாரூர் மாவட்டங்கள்

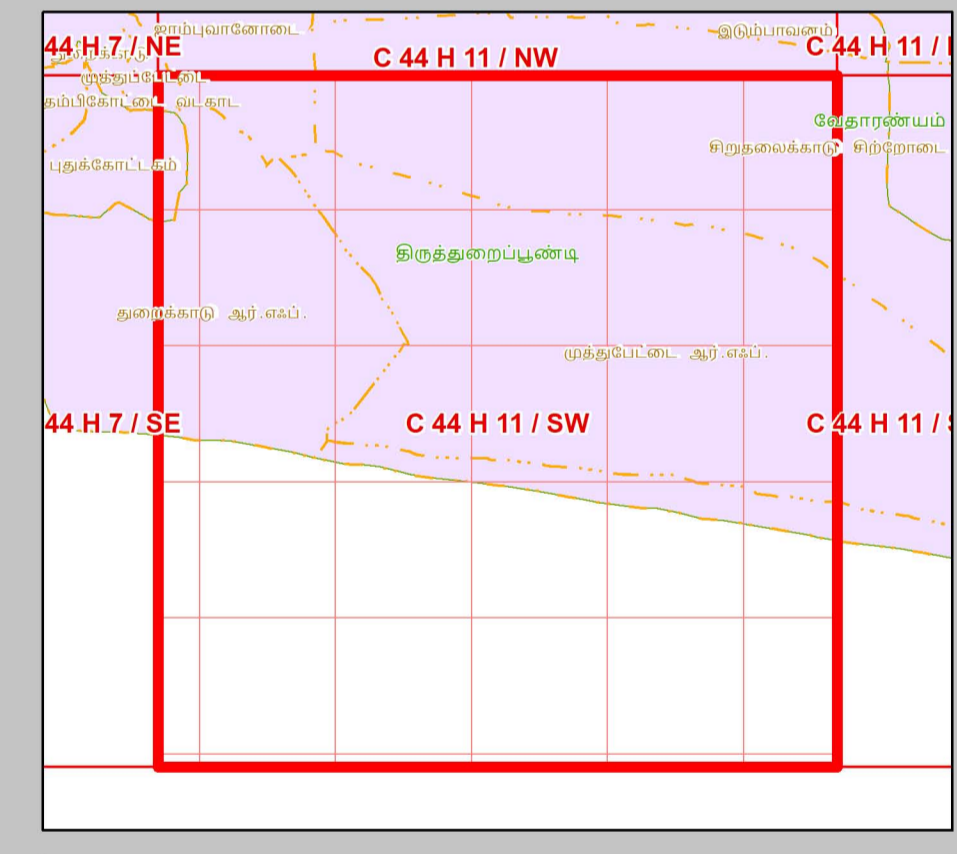
நிலவரைபட எண்: C 44 H 11 / SW
பதிப்பு: ஜூன், 2023 கோட்டுச்சட்டம் :- UTM தரவு :- WGS 1984 வரைபட எண்: த.நா 65



- குறிப்பு**
- கலங்கரை விளக்கம்
 - மீன்பிடி படகுகள் இறங்குதளம்
 - பெரிய மீன்பிடித் துறைமுகம்
 - மீன்பிடித் துறைமுகம்
 - உலங்குறி தளம்
 - நலவழிவு மையம் / மருத்தவமனை
 - பல்நோக்கு புயல் எச்சரிக்கை மற்றும் பாதுகாப்பு மையம்
 - கல்வி நிறுவனம்
 - சாலை
 - கடற்கரை சுவர்
 - உயரவைக் கோடு
 - தாழ்வலைக் கோடு
 - இடர் கோடு
 - கடலோர ஒழுங்குமுறை மண்டல எல்லை
 - நகராட்சி எல்லை
 - விராம எல்லை
 - நகராட்சி எல்லை
 - வட்ட எல்லை
 - மாவட்ட எல்லை



- நிலப்பயன்பாட்டு வகைகள்**
- குழுவியல் கூருணர்வு பகுதிகள்**
- அலையாற்றிக்காடுகள்
 - சமதள சதுப்பு நிலப்பகுதி
 - பவன்பாறைகள்
 - கடலோர மணல்மேடு
 - காப்புக்காடுகள்
 - கடல்சார் பூங்கா/கடற்காப்புப்பகுதி
 - உவர் சதுப்புநிலங்கள்
 - கடற்புல்பரப்புகள்
 - கடலமைகளின் உறைவிடம்
 - புறவைகளின் உறைவிடம்
 - தொழிலியல் முகவியத்தவமுள்ள மரபு சார்தளம்
 - சுற்றுச்சூழல் கூருணர்வு மண்டலம்



- ஏனைய வகைகள்**
- வேளாண் நிலப்பகுதி
 - வாழ்விடம்/குடிமேற்றப்பகுதி
 - கணம்/குளம்/ஏரி
 - உப்புனங்கள்
 - மீன்வளப்பு குளம்
 - நீர்த்தடுப்பு / படகத்தறை / கடல்அரிப்பு தடுப்பாள்
 - துறைமுகம்
 - பாறை வெளிப்பகுதி
 - உவர்நில தாவரப்பகுதி
 - கடற்கரை/மணற்பரப்பு
 - பாறைகள் உள்ள கடற்கரை
 - பாறை பொதிவு
 - மணநிலை / அரண் நில
 - தாவரங்கள் நிறைந்த மணற்பரப்பு
 - கடலோர ஒழுங்குமுறை மண்டல எல்லைக்கு அப்பால் உள்ள மணல்மேடு
 - கரங்கப்பகுதி / குவியல்
 - சாலை
 - இடுப்புப் பாறை
 - திறந்த/காலி நிலப்பகுதி
 - மணநிலை
 - பண்படுத்தப்பட்ட பகுதி
 - அலையிட மண்டலம்
 - ஆறு/நீரோடை / கால்வாய் / வடிக்கால்

தரவு ஆதாரம்

I) தேசிய கடலோர நிலைத்திட்ட மேலாண்மை மையம்
1) உயரவைக் கோடு, 2) தாழ்வலைக் கோடு, 3) கடலோர ஒழுங்குமுறை மண்டல எல்லை, 4) குழுவியல் கூருணர்வு பகுதிகள்
5) உள்மட்டமேடு, வற்திகள்
6) கலங்கரை விளக்கம், சாலை, கடற்கரை சுவர், நீர்த்தடுப்பு/படகத்தறை / கடல் அரிப்பு தடுப்பாள், நிலப்பயன்பாடு முகவியன் -

II) இலங்கை நில அமைதி துறை

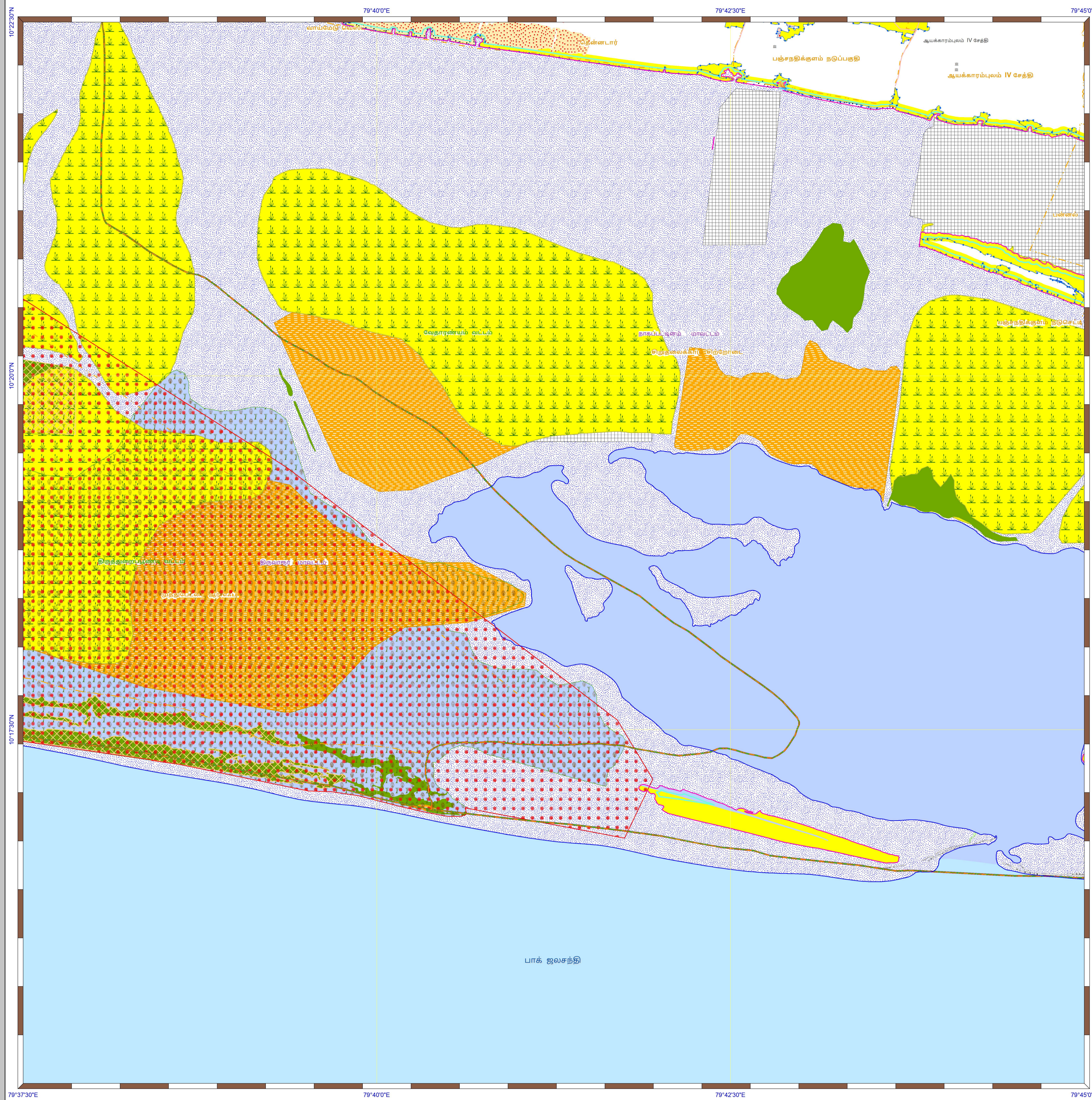
III) சுற்றுச்சூழல் மற்றும் காலநிலைமாற்றத்துறை
1) நிரவாச எல்லைகள், மீன்பிடி படகுகள் இறங்குதளம்,
2) நலவழிவு மையம் / மருத்தவமனை, 3) உலங்குறி தளம், 4) பல்நோக்கு புயல் எச்சரிக்கை மற்றும் பாதுகாப்பு மையம்
5) கல்வி நிறுவனம்

கடலோர நிலப் பயன்பாடு வரைவு வரைபடம் - தமிழ்நாடு, கடலோர ஒழுங்குமுறை மண்டல அறிவிப்பு 2019 - ன் படி தயாரிக்கப்பட்டது

தயாரித்தது

தேசிய கடலோர நிலைத்திட்ட மேலாண்மை மையம்
(சுற்றுச்சூழல், வனம் மற்றும் காலநிலைமாற்ற அமைச்சகம்)
சென்னை - 600 025

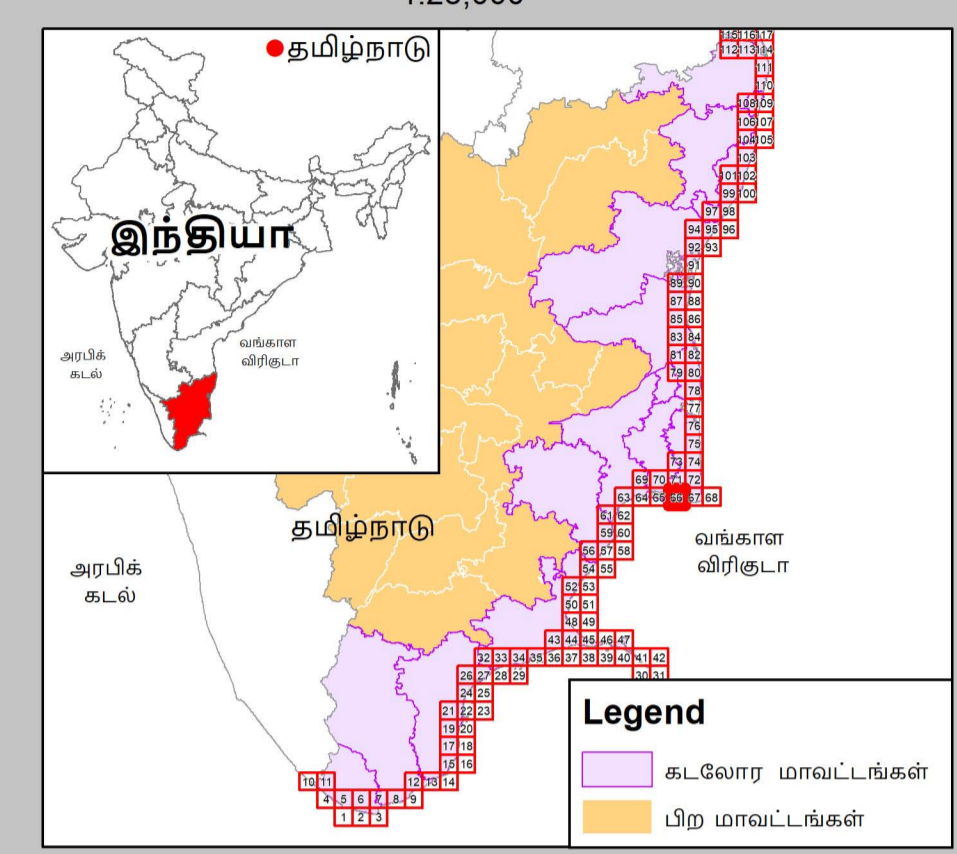
சுற்றுச்சூழல் மற்றும் காலநிலைமாற்றத்துறை
தமிழ்நாடு அரசு



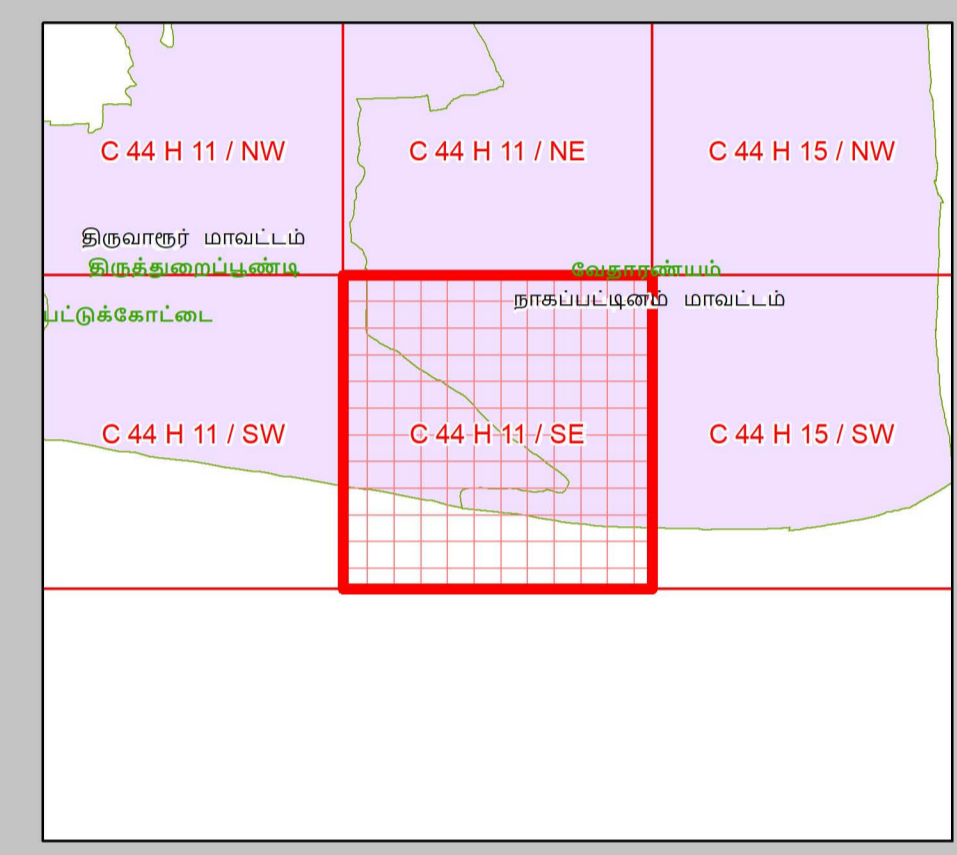
கடலோர நிலப்பயன்பாடு வரைவு வரைபடம்- தமிழ்நாடு

திருவாரூர் மற்றும் நாகப்பட்டினம் மாவட்டங்கள்

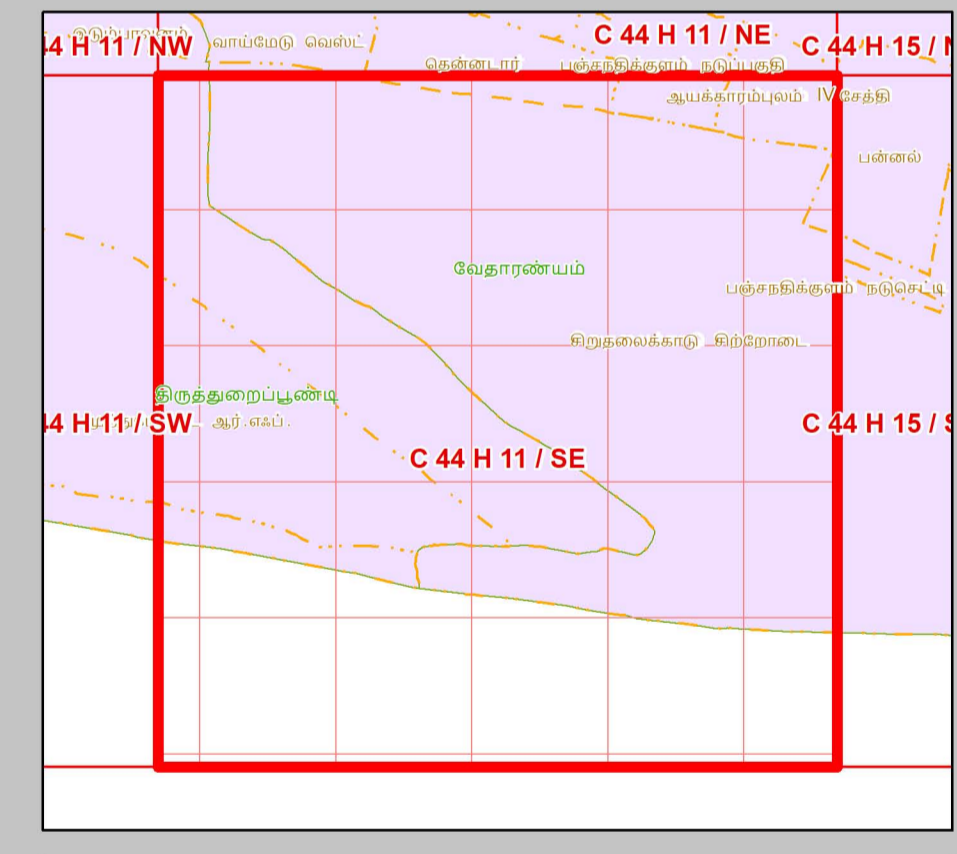
நிலவரைபட எண்: C 44 H 11 / SE
பதிப்பு: ஜூன், 2023 கோட்டுச்சட்டம் :- UTM தரவு :- WGS 1984 வரைபட எண்: த.நா 66



- குறிப்பு**
- கலங்கரை விளக்கம்
 - மின்னிய பட்டிகள் இறங்குதளம்
 - பெரிய மின்னியத் துறைமுகம்
 - உலங்குறி தளம்
 - நலவழிவு மையம் / மருத்துவமனை
 - பல்நோக்கு புயல் எச்சரிக்கை மற்றும் பாதுகாப்பு மையம்
 - கல்வி நிறுவனம்
 - சாலை
 - கடற்கரை சுவர்
 - உயரவைக் கோடு
 - தாழ்வலைக் கோடு
 - இடர் கோடு
 - கடலோர ஒழுங்குமுறை மண்டல எல்லை
 - நிராம எல்லை
 - வட்ட எல்லை
 - மாவட்ட எல்லை



- நிலப்பயன்பாட்டு வகைகள்**
- குழுவியல் கூருணர்வு பகுதிகள்**
- அலையாற்றிக்காடுகள்
 - சமதள சதுப்பு நிலப்பகுதி
 - பலனப்பாறைகள்
 - கடலோர மணல்மேடு
 - காப்புக்காடுகள்
 - கடல்சார் பூங்கா/கடற்காப்புப்பகுதி
 - உவர் சதுப்புநிலங்கள்
 - கடற்புல்பரப்புகள்
 - கடலாமைகளின் உறைநிலம்
 - புறவைகளின் உறைநிலம்
 - தொழிலியல் முகவியத்தவமுள்ள மரபு சாந்தளம்
 - சுற்றுச்சூழல் கூருணர்வு மண்டலம்



- ஏனைய வகைகள்**
- வேளாண் நிலப்பகுதி
 - வாழ்நிலம்/குடிமேற்றப்பகுதி
 - கணயம்/குளம்/ஏரி
 - உப்பனங்கள்
 - மீன்வளர்ப்பு குளம்
 - நீர்த்தடுப்பு / பட்டகத்தறை / கடல்அரிப்பு தடுப்பான்
 - துறைமுகம்
 - பாறை வெளிப்பகுதி
 - உவர்நில தாவரப்பகுதி
 - கடற்கரை/மணற்பரப்பு
 - பாறைகள் உள்ள கடற்கரை
 - பாறை பொதிவு
 - மணநிலம் / அரண் நில
 - தாவரங்கள் நிறைந்த மணற்பரப்பு
 - கடலோர ஒழுங்குமுறை மண்டல எல்லைக்கு அப்பால் உள்ள மணல்மேடு
 - சுரங்கப்பகுதி / குவியல்
 - சாலை
 - இடுப்புப் பாறை
 - திறந்த/காவி நிலப்பகுதி
 - மணநிலம்
 - பண்படுத்தப்பட்ட பகுதி
 - அலையிடை மண்டலம்
 - ஆறு/நீரோடை / கால்வாய் / வடிக்கால்

தரவு ஆதாரம்

I) தேசிய கடலோர நிலைத்திட்ட மேலாண்மை மையம்

1) உயரவைக் கோடு, 2) தாழ்வலைக் கோடு, 3) கடலோர ஒழுங்குமுறை மண்டல எல்லை, 4) குழுவியல் கூருணர்வு பகுதிகள்

5) உள்மட்டமேடு, வற்திகள்

6) கலங்கரை விளக்கம், சாலை, கடற்கரை சுவர், நீர்த்தடுப்பு / பட்டகத்தறை / கடல் அரிப்பு தடுப்பான், நிலப்பயன்பாடு முதலியன -

II) இலங்கை நில அமைதி துறை

III) சுற்றுச்சூழல் மற்றும் காலநிலைமாற்றத்துறை

1) நிராம எல்லைகள், மின்னிய பட்டிகள் இறங்குதளம், 2) நலவழிவு மையம் / மருத்துவமனை, 3) உலங்குறி தளம், 4) பல்நோக்கு புயல் எச்சரிக்கை மற்றும் பாதுகாப்பு மையம்

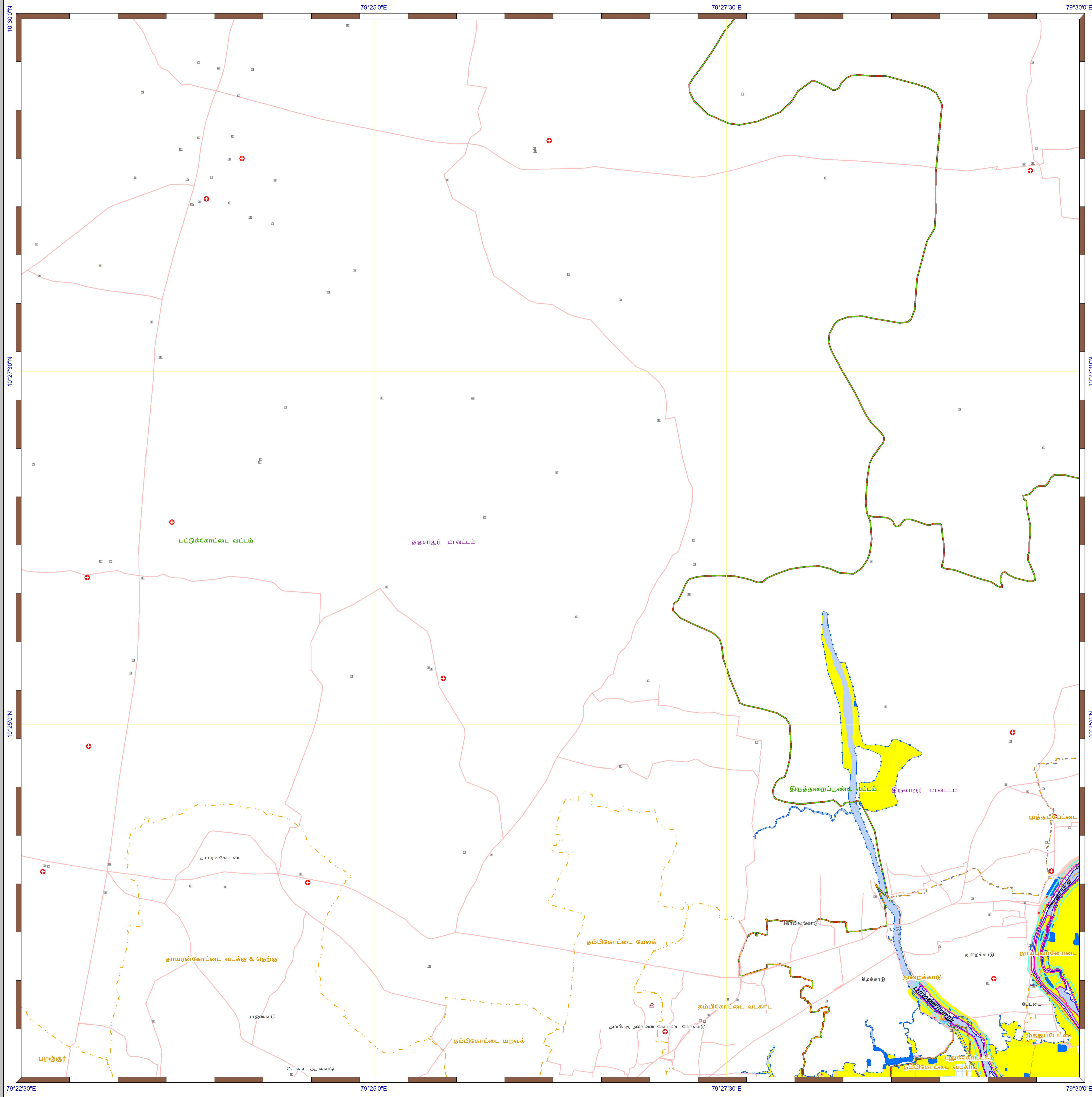
5) கல்வி நிறுவனம்

கடலோர நிலப் பயன்பாடு வரைவு வரைபடம் - தமிழ்நாடு, கடலோர ஒழுங்குமுறை மண்டல அறிவிப்பு 2019 - ன் படி தயாரிக்கப்பட்டது

தயாரித்தது

தேசிய கடலோர நிலைத்திட்ட மேலாண்மை மையம்
(சுற்றுச்சூழல், வனம் மற்றும் காலநிலைமாற்ற அமைச்சகம்)
சென்னை - 600 025

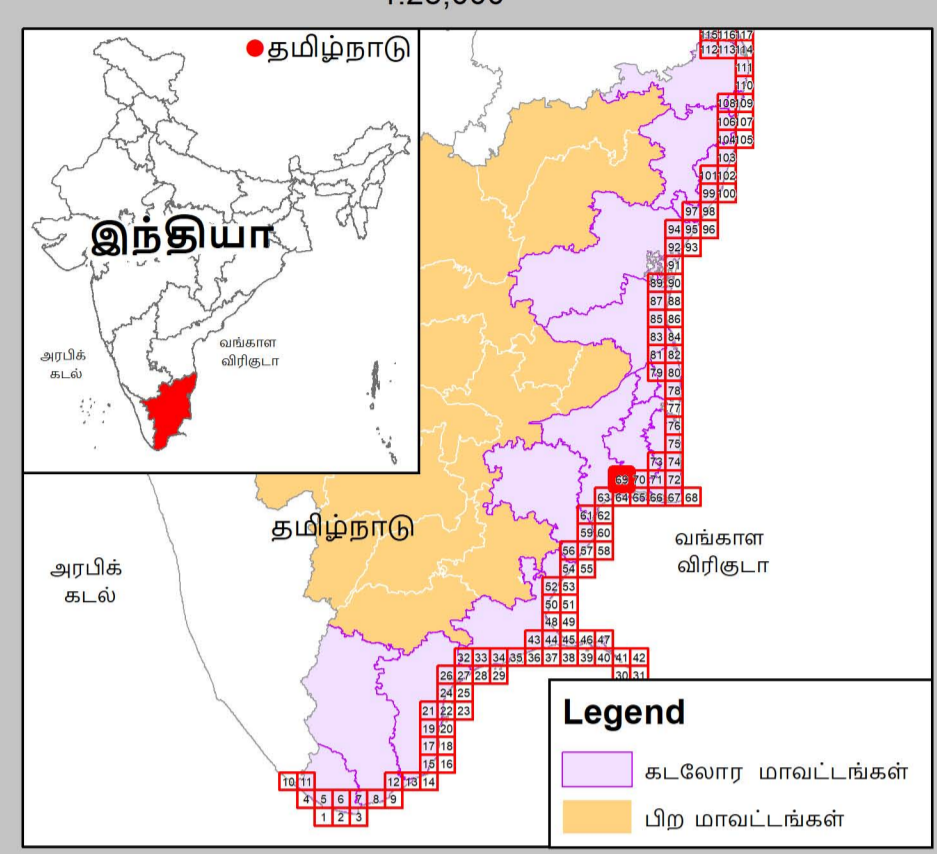
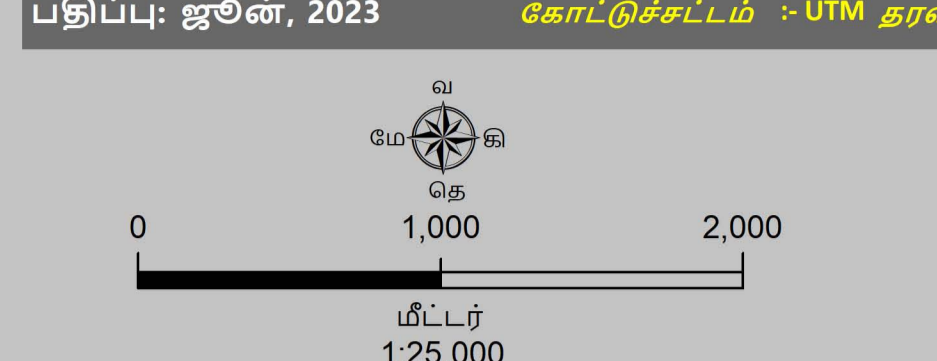
சுற்றுச்சூழல் மற்றும் காலநிலைமாற்றத்துறை
தமிழ்நாடு அரசு



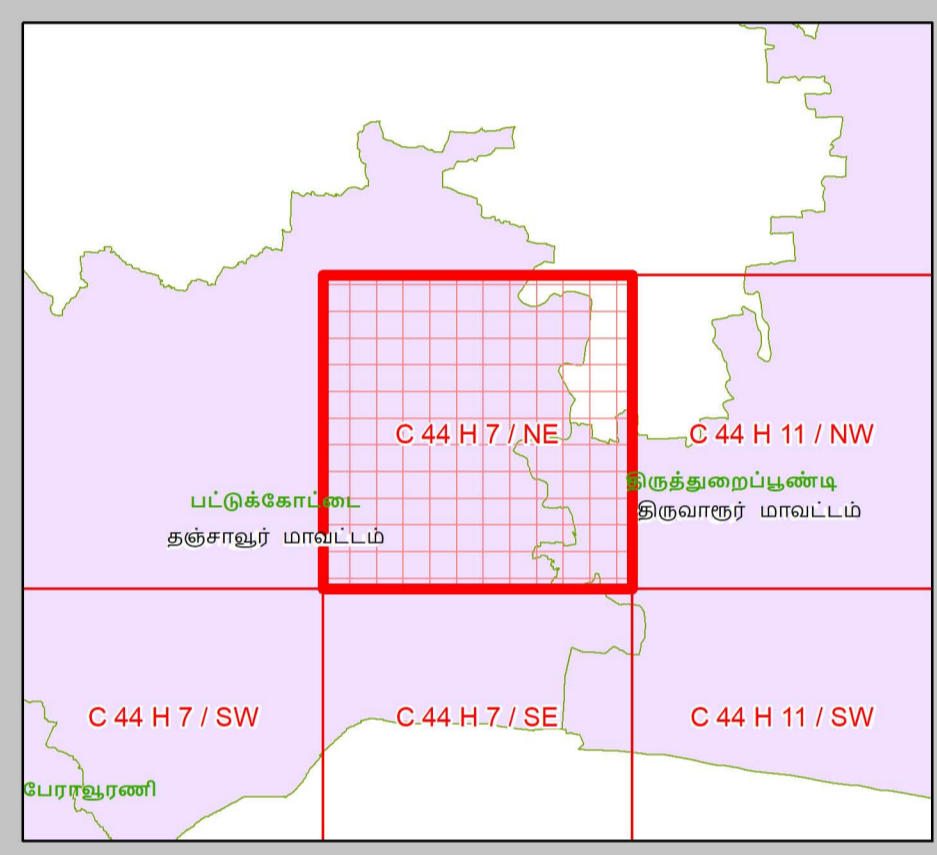
கடலோர நிலப்பயன்பாடு வரைவு வரைபடம்- தமிழ்நாடு

தஞ்சாவூர் மற்றும் திருவாரூர் மாவட்டங்கள்

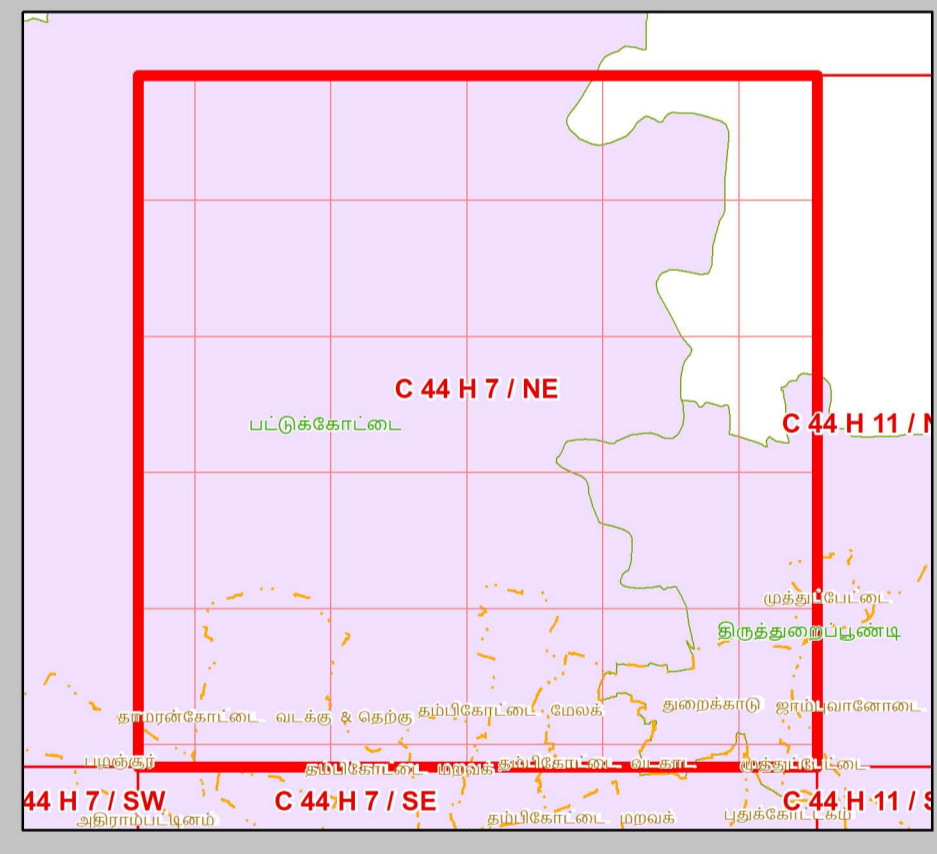
நிலவரைபட எண்: C 44 H 7 / NE
பதிப்பு: ஜூன், 2023 கோட்டுச்சட்டம் :- UTM தரவு :- WGS 1984 வரைபட எண்: த.நா 69



- குறிப்பு**
- கலங்கரை விளக்கம்
 - மீன்பிடி படகுகள் இறங்குதளம்
 - பெரிய மீன்பிடித் துறைமுகம்
 - மீன்பிடித் துறைமுகம்
 - உலங்குறி தளம்
 - நவமழவு மையம் / மருத்துவமனை
 - பல்நோக்கு புயல் எச்சரிக்கை மற்றும் பாதுகாப்பு மையம்
 - கல்வி நிறுவனம்
 - சாலை
 - கடற்கரை சுவர்
 - உயரவைக் கோடு
 - தாழ்வலைக் கோடு
 - இடர் கோடு
 - கடலோர ஒழுங்குமுறை மண்டல எல்லை
 - நகராட்சி எல்லை
 - பிராம எல்லை
 - வட்ட எல்லை
 - மாவட்ட எல்லை



- நிலப்பயன்பாட்டு வகைகள்**
- குழுவியல் கூருணர்வு பகுதிகள்**
- அலையாற்றிக்காடுகள்
 - சமதள சதுப்பு நிலப்பகுதி
 - பவளப்பாறைகள்
 - கடலோர மணல்மேடு
 - காப்புக்காடுகள்
 - கடல்சார் பூங்கா/கடற்காப்புப்பகுதி
 - உவர் சதுப்புநிலங்கள்
 - கடற்புல்பரப்புகள்
 - கடலாமைகளின் உறைநிலம்
 - புறவைகளின் உறைநிலம்
 - தொல்லியல் முகவியத்தவமுள்ள மரபு சாந்தளம்
 - சுற்றுச்சூழல் கூருணர்வு மண்டலம்



- ஏனைய வகைகள்**
- வேளாண் நிலப்பகுதி
 - வாழ்விடம்/குடியேற்றப்பகுதி
 - கண்மாய்/குளம்/ஏரி
 - உப்பளங்கள்
 - மீன்வளப்பு குளம்
 - நீர்த்தடுப்பு / படகுத்தறை / கடல்அரிப்பு தடுப்பான்
 - துறைமுகம்
 - பாறை வெளிப்பகுதி
 - உவர்நில தாவரப்பகுதி
 - கடற்கரை/மணற்பரப்பு
 - பாறைகள் உள்ள கடற்கரை
 - பாறை பொதிவு
 - மணற்பிட்டு /அரண் நிலவு
 - தாவரங்கள் நிறைந்த மணற்பரப்பு
 - கூட்டுநில அமைப்புகள்/மண்டல எல்லைக்கு கரங்கப்பகுதி/குழியல்
 - சாலை
 - இடுப்புப் பாறை
 - நிறந்த/காணி நிலப்பகுதி
 - மணற்பிட்டு
 - பண்மடுத்தப்பட்ட பகுதி
 - அலையிடை மண்டலம்
 - ஆறு/நீரோடை /கால்வாய்/வடிக்கால்

தரவு ஆதாரம்

1) தேசிய கடலோர நிலைத்திட்ட மேலாண்மை மையம்
 2) உயரவைக் கோடு, 2) தாழ்வலைக் கோடு 3) கடலோர ஒழுங்குமுறை மண்டல எல்லை 4) குழுவியல் கூருணர்வு பகுதிகள்
 5) உச்சுடமைப்பு வரலாறு
 6) கலங்கரை விளக்கம் சாலை, கடற்கரை சுவர் நீர்த்தடுப்பு/படகுத்தறை / கடல் அரிப்பு தடுப்பான், நிலப்பயன்பாடு முகவியன்
 7) இடநில நில அமைக்க துறை

8) இடர் கோடு
 9) சுற்றுச்சூழல் மற்றும் காலநிலைமாற்றத்திறை
 10) நிரவாச எல்லைகள், மீன்பிடி படகுகள் இறங்குதளம்,
 11) நவமழவு மையம் / மருத்துவமனை 12) உலங்குறி தளம் 13) பல்நோக்கு புயல் எச்சரிக்கை மற்றும் பாதுகாப்பு மையம்
 14) கல்வி நிறுவனம்

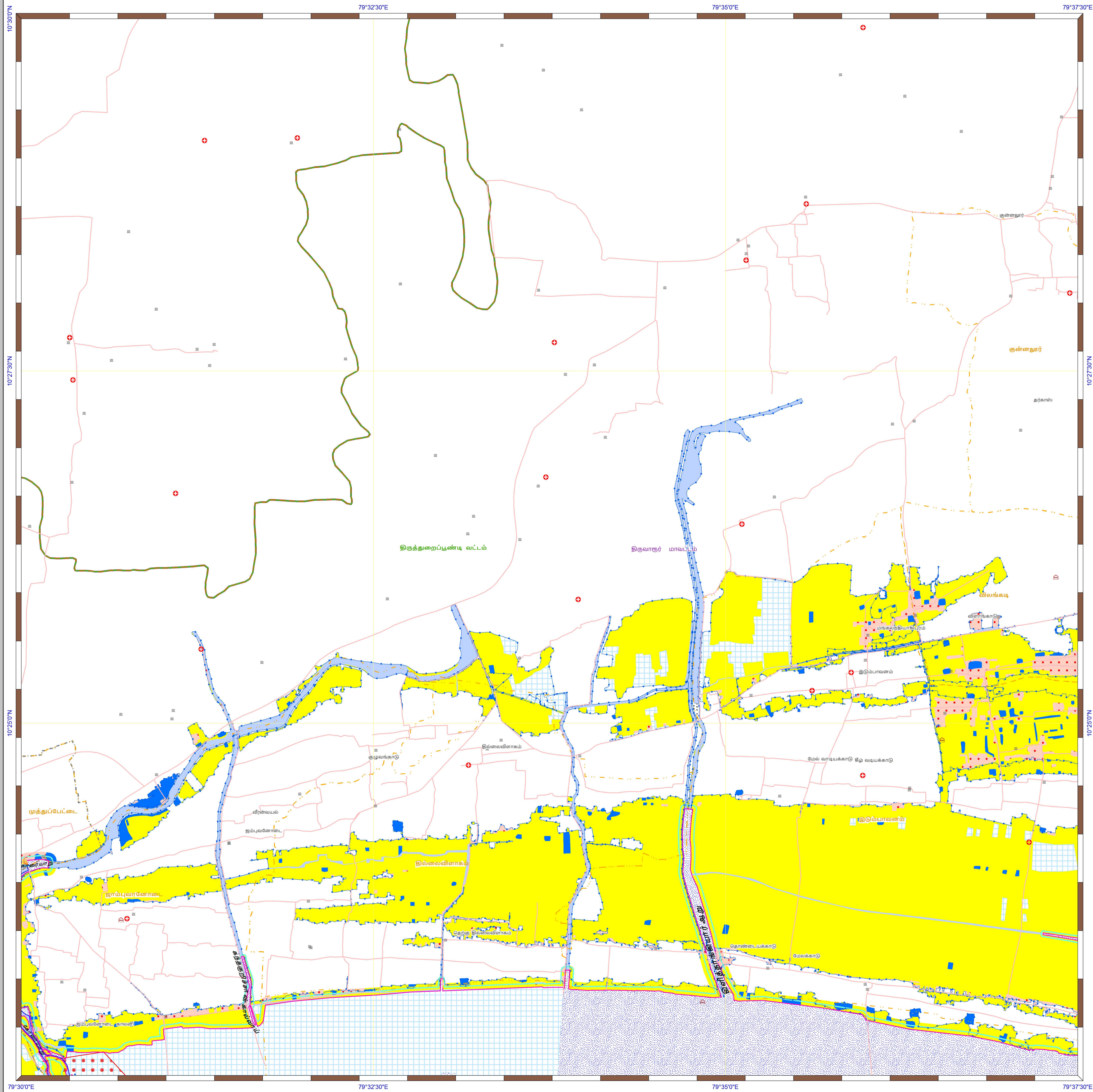
கடலோர நிலப் பயன்பாடு வரைவு வரைபடம் - தமிழ்நாடு, கடலோர ஒழுங்குமுறை மண்டல அறிவிப்பு 2019 - ன் படி தயாரிக்கப்பட்டது

தயாரித்தது

NCSCM

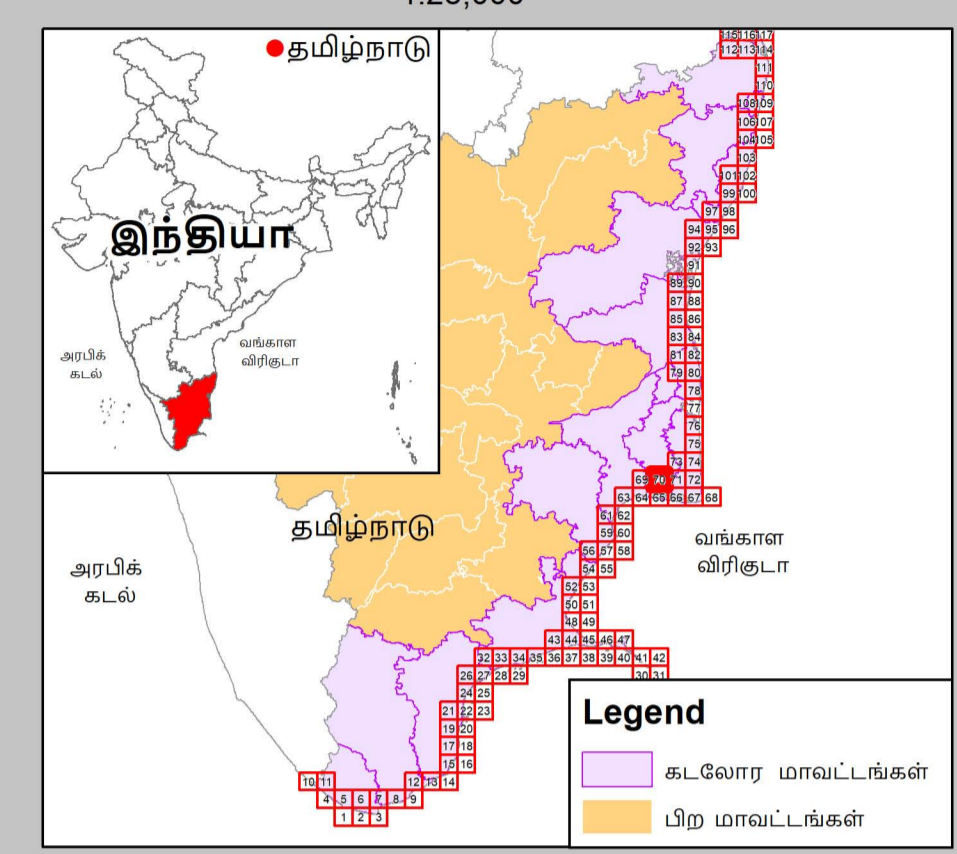
தேசிய கடலோர நிலைத்திட்ட மேலாண்மை மையம்
(சுற்றுச்சூழல், வனம் மற்றும் காலநிலைமாற்ற அமைச்சகம்)
சென்னை - 600 025

சுற்றுச்சூழல் மற்றும் காலநிலைமாற்றத்துறை
தமிழ்நாடு அரசு

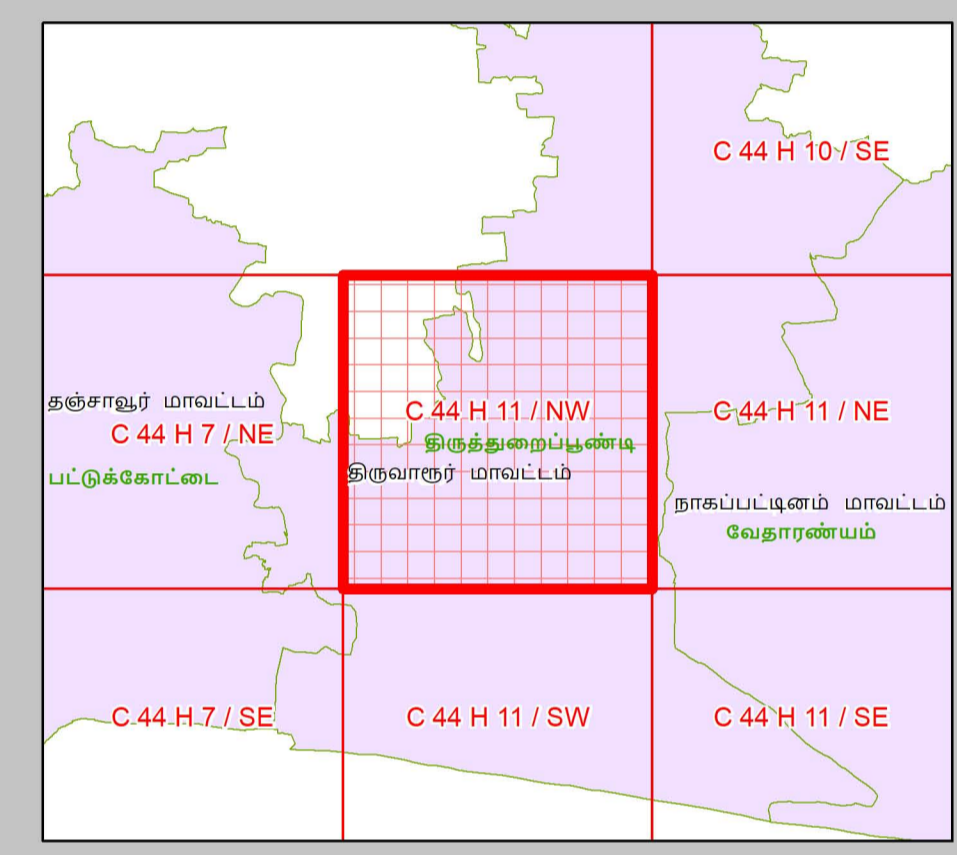


கடலோர நிலப்பயன்பாடு வரைவு வரைபடம்- தமிழ்நாடு

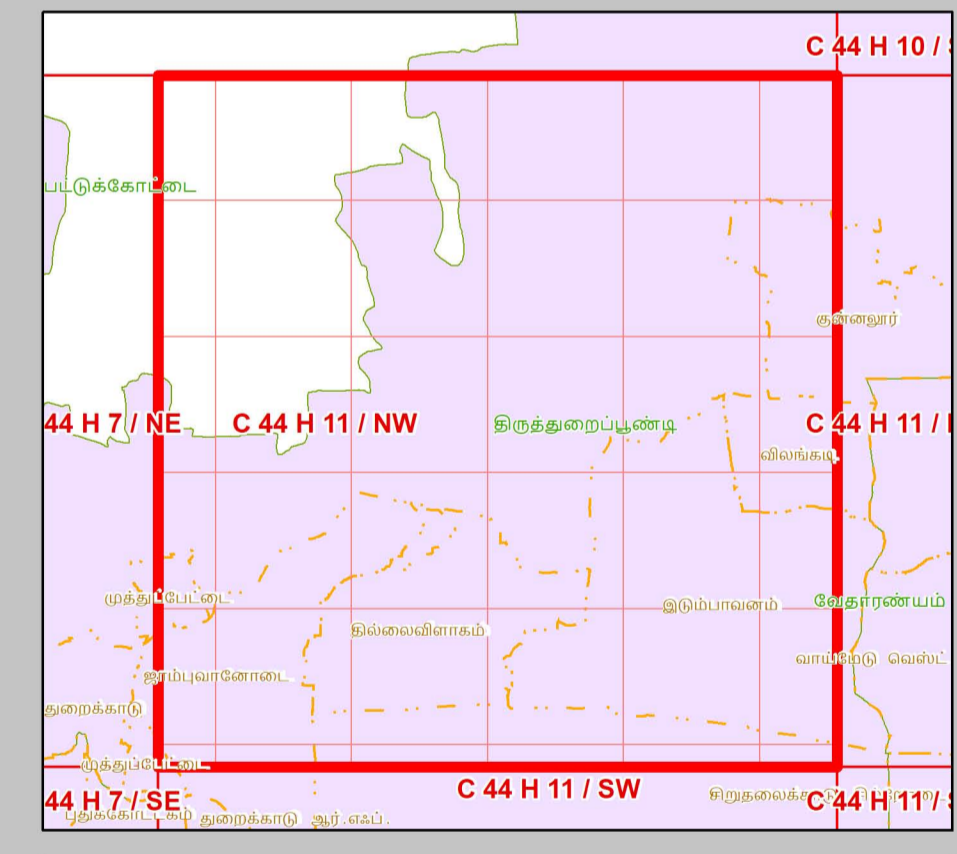
திருவாரூர் மாவட்டம்
நிலவரைபட எண்: C 44 H 11 / NW
 பதிப்பு: ஜூன், 2023 கோட்டுச்சட்டம் :- UTM தரவு :- WGS 1984 வரைபட எண்: த.நா 70



- குறிப்பு**
- கலங்கரை விளக்கம்
 - மீன்பிடி படகுகள் இறங்குதளம்
 - பெரிய மீன்பிடித் துறைமுகம்
 - மீன்பிடித் துறைமுகம்
 - உலங்குறி தளம்
 - நவமழவு மையம் / மருத்தவமனை
 - பல்நோக்கு புயல் எச்சரிக்கை மற்றும் பாதுகாப்பு மையம்
 - கல்வி நிறுவனம்
 - சாலை
 - கடற்கரை சுவர்
 - உயரவைக் கோடு
 - தாழ்வலைக் கோடு
 - இடர் கோடு
 - கடலோர ஒழுங்குமுறை மண்டல எல்லை
 - நகராட்சி எல்லை
 - பிராம எல்லை
 - வட்ட எல்லை
 - மாவட்ட எல்லை



- நிலப்பயன்பாட்டு வகைகள்**
- குழுவியல் கூருணர்வு பகுதிகள்**
- அலையாற்றிக்காடுகள்
 - சமதள சதுப்பு நிலப்பகுதி
 - பவளப்பாறைகள்
 - கடலோர மணல்மேடு
 - காப்புக்காடுகள்
 - கடல்சார் பூங்கா/கடற்காப்புப்பகுதி
 - உவர் சதுப்புநிலங்கள்
 - கடற்புல்பரப்புகள்
 - கடலாமைகளின் உறைநிலம்
 - புறவைகளின் உறைநிலம்
 - தொல்லியல் முகவியத்தவமுள்ள மரபு சார்தளம்
 - சுற்றுச்சூழல் கூருணர்வு மண்டலம்



- ஏனைய வகைகள்**
- வேளாண் நிலப்பகுதி
 - வாழ்விடம்/குடியேற்றப்பகுதி
 - கண்மாய்/குளம்/ஏரி
 - உட்பனங்கள்
 - மீனவளர்ப்பு குளம்
 - நீர்த்தடுப்பு / படகுத்தறை / கடல்அரிப்பு தடுப்பான்
 - துறைமுகம்
 - பாறை வெளிப்பகுதி
 - உவர்நில தவரப்பகுதி
 - கடற்கரை/மணற்பரப்பு
 - பாறைகள் உள்ள கடற்கரை
 - பாறை பொதுவு
 - மணற்பகுதி / அரண் நிலவு
 - தாவரங்கள் நிறைந்த மணற்பரப்பு
 - கூட்டுநில அமைதி மண்டல எல்லைக்கு கரங்கப்பகுதி / குவியல்
 - சாலை
 - இடுப்புப் பாறை
 - நிறந்த/காவி நிலப்பகுதி
 - மணற்பகுதி
 - பண்படுத்தப்பட்ட பகுதி
 - அலையிடை மண்டலம்
 - கூறு/நீரோடை /கால்வாய்/வடிக்கால்

தரவு ஆதாரம்

I) தேசிய கடலோர நிலைத்திட்ட மேலாண்மை மையம்
 1) உயரவைக் கோடு, 2) தாழ்வலைக் கோடு, 3) கடலோர ஒழுங்குமுறை மண்டல எல்லை, 4) குழுவியல் கூருணர்வு பகுதிகள்
 5) உள்சட்டமையப் பகுதிகள்
 கலங்கரை விளக்கம், சாலை, கடற்கரை சுவர், நீர்த்தடுப்பு/படகுத்தறை / கடல் அரிப்பு தடுப்பான், நிலப்பயன்பாடு முகவியன் -
 II) இலங்கை நில அமைதி துறை

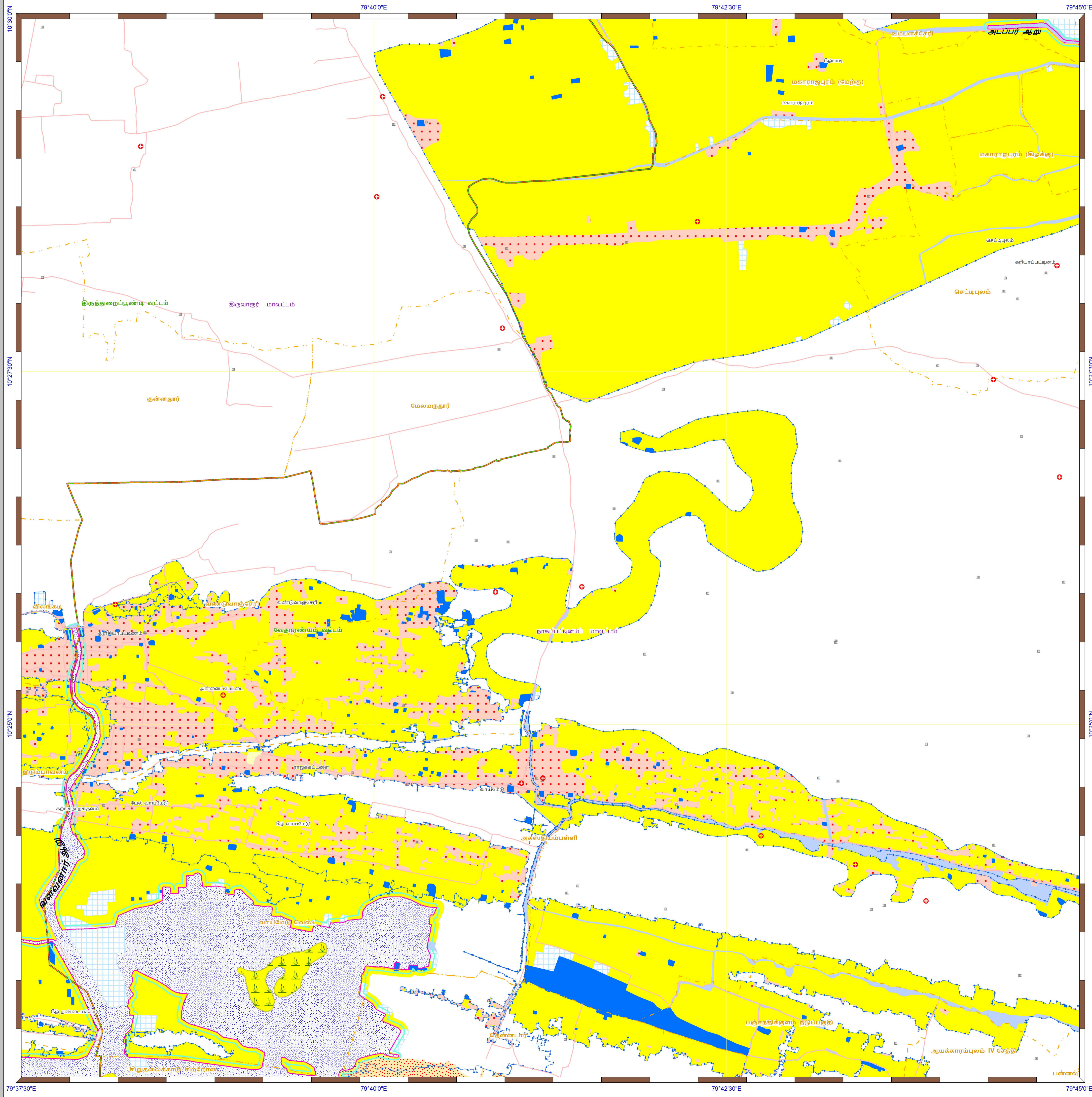
III) சுற்றுச்சூழல் மற்றும் காலநிலைமாற்றத்தறை
 1) நிரலாமை எல்லைகள், மீன்பிடி படகுகள் இறங்குதளம்,
 2) நவமழவு மையம் / மருத்தவமனை, 3) உலங்குறி தளம், 4) பல்நோக்கு புயல் எச்சரிக்கை மற்றும் பாதுகாப்பு மையம்
 5) கல்வி நிறுவனம்

கடலோர நிலப் பயன்பாடு வரைவு வரைபடம் - தமிழ்நாடு, கடலோர ஒழுங்குமுறை மண்டல அறிவிப்பு 2019 - ன் படி தயாரிக்கப்பட்டது

தயாரித்தது

தேசிய கடலோர நிலைத்திட்ட மேலாண்மை மையம்
 (சுற்றுச்சூழல், வனம் மற்றும் காலநிலைமாற்ற அமைச்சகம்)
 சென்னை - 600 025

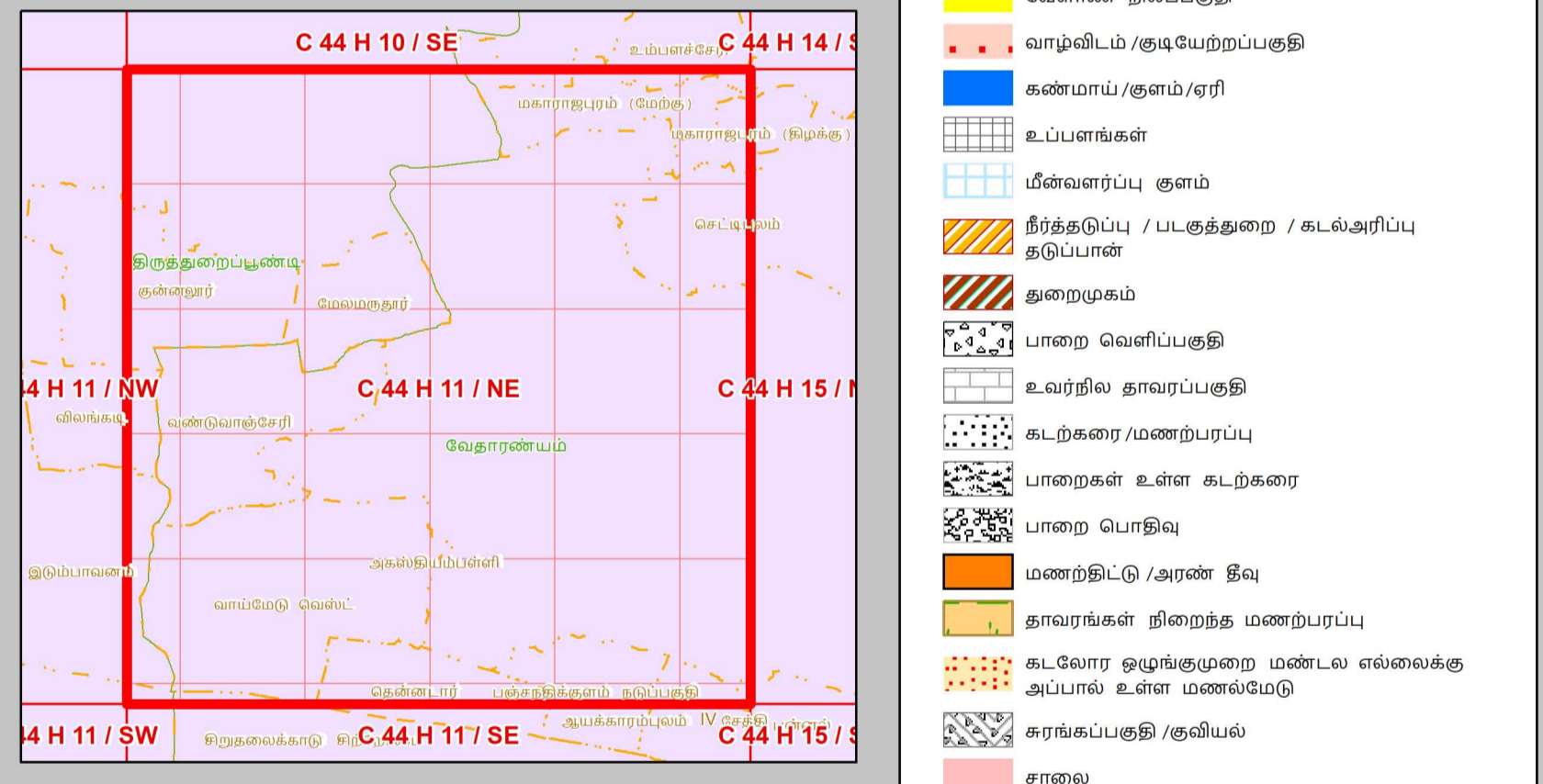
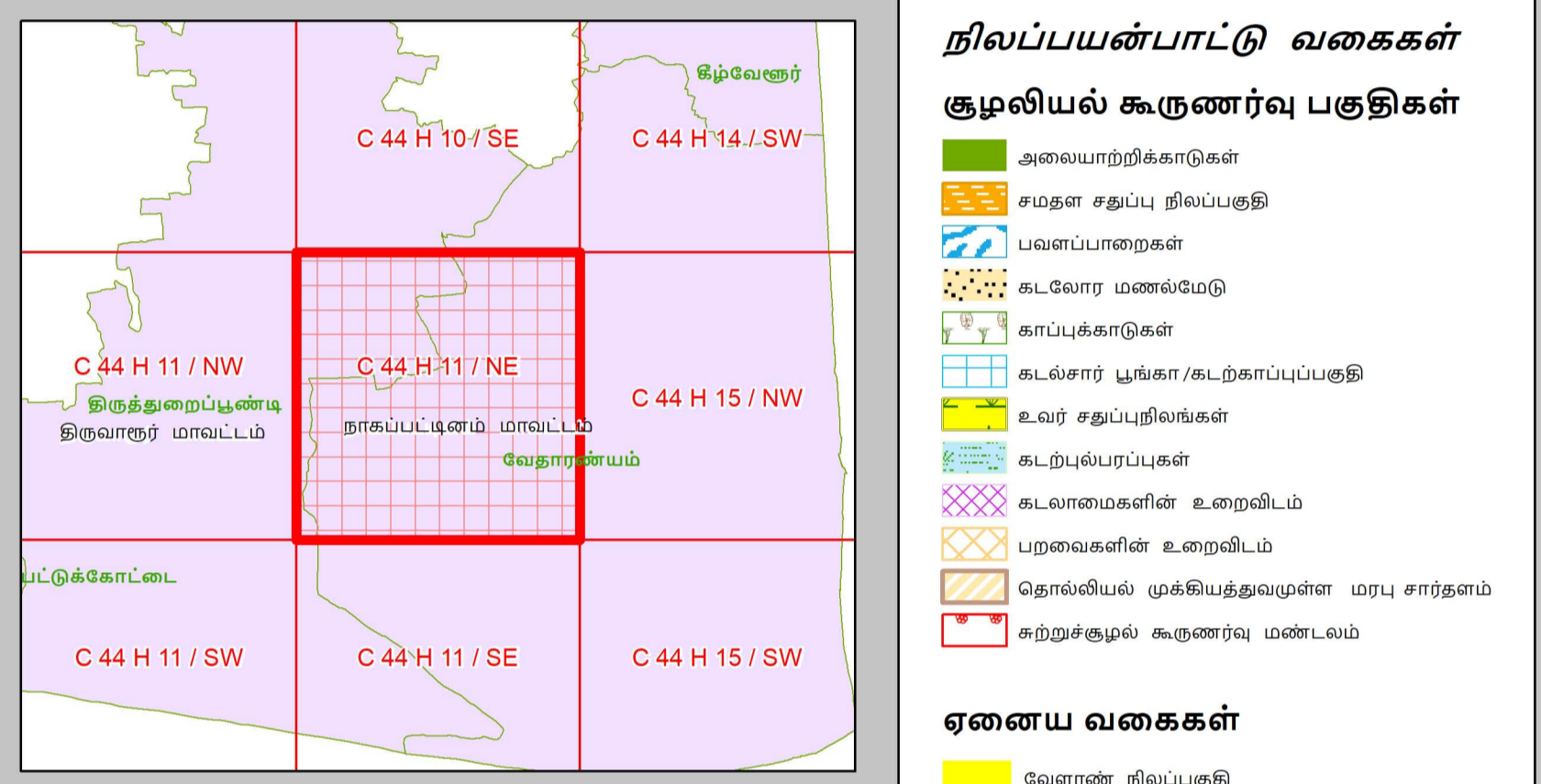
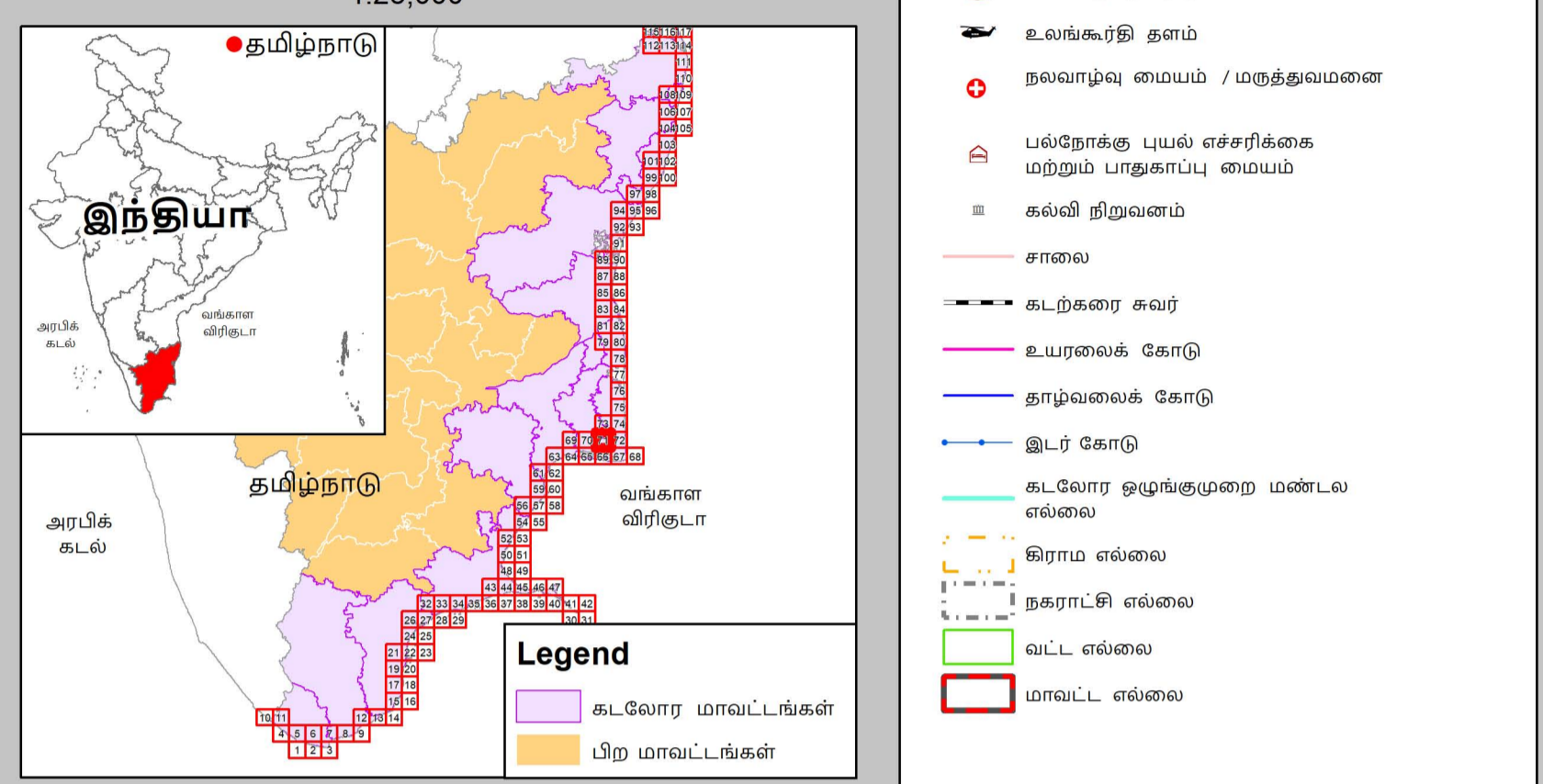
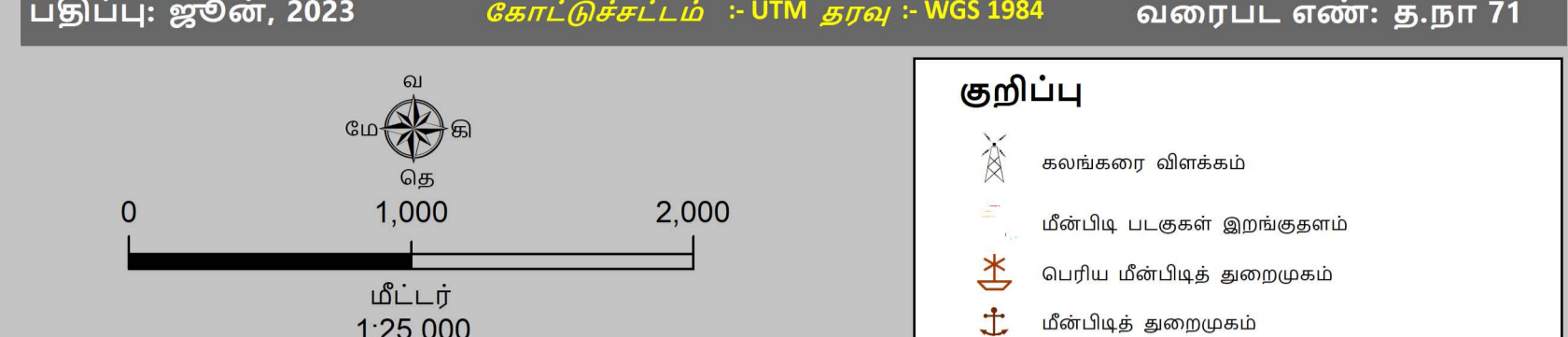
சுற்றுச்சூழல் மற்றும் காலநிலைமாற்றத்துறை
 தமிழ்நாடு அரசு



கடலோர நிலப்பயன்பாடு வரைவு வரைபடம்- தமிழ்நாடு

திருவாரூர் மற்றும் நாகப்பட்டினம் மாவட்டங்கள்

நிலவரைபட எண்: C 44 H 11 / NE
பதிப்பு: ஜூன், 2023 கோட்டுச்சட்டம் :- UTM தரவு :- WGS 1984 வரைபட எண்: த.நா 71



தரவு ஆதாரம்
1) தேசிய கடலோர நிலத்திட்ட மேலாண்மை மையம்
2) உபநகரக் கோட்டு, 2) தாழ்வலைக் கோட்டு 3) கடலோர ஒழுங்குமுறை மண்டல
4) குடியியல் கூடுதல் பகுதிகள்
5) உள்நகர அமைப்பு வகிகள்
6) கடலோர விலக்கம் / சாலை, கடற்கரை சுவர் நீர்த்தடுப்பு / படகத்தறை / கடல் அரிப்பு தடுப்பான் / நிலப்பயன்பாடு முகவியன் -
7) இடைய நில அமைவுத் துறை
8) இடர் கோடு
9) சுற்றுச்சூழல் மற்றும் காலநிலைமாற்றத்தறை
10) நிரவகர எல்லைகள் / மீன்பிடி படகுகள் இறங்குதளம்
11) நலவாழ்வு மையம் / மருத்தவமனை 3) உலங்குறி தளம் 4) பல்நோக்கு புயல் எச்சரிக்கை மற்றும் பாதுகாப்பு மையம்
5) கல்வி நிறுவனம்

- குறிப்பு**
- கலங்கரை விளக்கம்
 - மீன்பிடி படகுகள் இறங்குதளம்
 - பெரிய மீன்பிடித் துறைமுகம்
 - மீன்பிடித் துறைமுகம்
 - உலங்குறி தளம்
 - நலவாழ்வு மையம் / மருத்தவமனை
 - பல்நோக்கு புயல் எச்சரிக்கை மற்றும் பாதுகாப்பு மையம்
 - கல்வி நிறுவனம்
 - சாலை
 - கடற்கரை சுவர்
 - உபநகரக் கோடு
 - தாழ்வலைக் கோடு
 - இடர் கோடு
 - கடலோர ஒழுங்குமுறை மண்டல எல்லை
 - நகராட்சி எல்லை
 - நிரவகர எல்லை
 - வட்ட எல்லை
 - மாவட்ட எல்லை

- நிலப்பயன்பாட்டு வகைகள்**
- குடியியல் கூடுதல் பகுதிகள்**
- அலையாற்றிக்காடுகள்
 - சமதள சதுப்பு நிலப்பகுதி
 - பவளப்பாறைகள்
 - கடலோர மணல்மேடு
 - காப்புக்காடுகள்
 - கடல்சார் பூங்கா/கடற்காப்புப்பகுதி
 - உவர் சதுப்புநிலங்கள்
 - கடற்புரப்புகள்
 - கடலாலைகளின் உறைவிடம்
 - புறவைகளின் உறைவிடம்
 - தொழிலியல் முகவியத்தவமுள்ள மரபு சான்றம்
 - சுற்றுச்சூழல் கூடுதல் மண்டலம்

- ஏனைய வகைகள்**
- வேளாண் நிலப்பகுதி
 - வாழ்விடம் / குடியேற்றப்பகுதி
 - உட்பனங்கள்
 - கண்மாய்/குளம்/ஏரி
 - மீன்பிடிப்பு குளம்
 - நீர்த்தடுப்பு / படகத்தறை / கடல்அரிப்பு தடுப்பான்
 - துறைமுகம்
 - பாறை வெளிப்பகுதி
 - உவர்நில தாவரப்பகுதி
 - கடற்கரை/மணற்பரப்பு
 - பாறைகள் உள்ள கடற்கரை
 - பாறை பொதுவு
 - மணற்பகுதி / அரண் நிலவு
 - தாவரங்கள் நிறைந்த மணற்பரப்பு
 - கடலோர ஒழுங்குமுறை மண்டல எல்லைக்கு அப்பால் உள்ள மணல்மேடு
 - கரங்கப்பகுதி / குடியியல்
 - சாலை
 - இடப்ப்பு பாறை
 - நிறந்த/காவி நிலப்பகுதி
 - மணற்பகுதி
 - பண்படுத்தப்பட்ட பகுதி
 - அலையிடை மண்டலம்
 - ஆறு/நீரோடை / கால்வாய் / வடிக்கால்

கடலோர நில பயன்பாடு வரைவு வரைபடம் - தமிழ்நாடு, கடலோர ஒழுங்குமுறை மண்டல அறிவிப்பு 2019 - ன் படி தயாரிக்கப்பட்டது

தயாரித்தது

தேசிய கடலோர நிலத்திட்ட மேலாண்மை மையம்
(சுற்றுச்சூழல், வனம் மற்றும் காலநிலைமாற்ற அமைச்சகம்)
சென்னை - 600 025

சுற்றுச்சூழல் மற்றும் காலநிலைமாற்றத்துறை
தமிழ்நாடு அரசு